

Más información en el directorio, pág. 291

## Line Dock, la nueva plataforma dental de Alineadent, ya disponible

**alineadent**

cia Alineadent.

Esta nueva herramienta interactiva, realizada en colaboración con la Universidad de Málaga, incorpora un novedoso sistema con múltiples prestaciones exclusivas. Además de poseer un sistema de visualización, que permite observar el estado final de la dentadura del paciente, incorpora un amplio panel de opciones y herramientas para el profesional que facilitan su experiencia con Alineadent.

Desde este momento el profesional podrá darse de alta en la web para hacer su pedido y gestionar su tratamiento desde su ordenador de forma rápida y sencilla.

**LineDock**



Line Dock, la nueva plataforma de gestión dental de Alineadent, ya se encuentra disponible para todos aquellos profesionales que trabajen con la marca de ortodoncia invisible española por excelencia Alineadent.

## Ya están disponibles en LC Implants los pilares de escaneo DESS®



LC implants comercializa en exclusiva para España los pilares de escaneo de la marca DESS® Dental Smart Solutions.

Gracias a sus 35 modelos se pueden realizar trabajos de restauración con interfases DESS® en CAD/CAM sobre todas las compatibilidades de implante de este fabricante, de las poco comunes Straumann® Bone Level®, Nobel Active® o Astra®, a las más comunes de 3i®, Branemark®, MIS®, Nobel Replace®, etc.

Las librerías, disponibles para 3Shape®, Exocad™ y DentalWings®, se pueden descargar gratuitamente en [www.dess-abutments.com//index.php/en/downloads](http://www.dess-abutments.com//index.php/en/downloads).

## Talladium, distribuidor en exclusiva de Naturelize

Talladium incorpora la línea de productos intraorales de Naturelize, los ácidos hialurónicos Flex Barrier y Tissue Suport, indicados para tratamientos de Implantología y Periodoncia.

Flex Barrier es 100% biocompatible, bacteriostático y antiinflamatorio. Está indicado como barrera biológica del seno maxilar, alternativa a la membrana de colágeno y a la cirugía de injerto de mucosa, en la reconstrucción de papilas para eliminar los antiestéticos triángulos negros. Favorece la formación de nuevo tejido duro de calidad.

Lenta reabsorción, 21 días.

Tissue Suport potencia el proceso de regeneración después de la cirugía periodontal con efectos bacteriostáticos y antisépticos, reduce las cicatrices en zonas estéticas y aumenta la formación de nuevos fibroblastos y osteoblastos. Reabsorción local de 6 a 11 horas.

Naturelize asegura el buen resultado en los tratamientos.

## BTI presenta un manual quirúrgico de Implantología Oral

El manual quirúrgico de Implantología Oral de BTI presenta, de forma resumida, información básica de anatomía aplicada, conceptos biológicos sobre oseointegración, analiza patrones de reabsorción, cómo actuar frente a ellos así como la importancia de elegir el implante que mejor se adapte a cada situación para un correcto plan de tratamiento.

En definitiva, este libro pretende ser el manual de referencia para cualquier clínico que se inicie, así como para el que realice habitualmente tratamientos implantológicos, ayudándole a protocolizar de manera ordenada y predecible sus cirugías.

Próximamente estará también disponible en inglés.



## Nuevo interlocutor de Mozo-Grau para su línea CAD/CAM: MG Bio-CAM®

Mozo-Grau se encuentra inmersa en una campaña de promoción del MG Bio-CAM®, la tecnología de vanguardia para la mecanización de prótesis personalizadas que la firma comercializa desde agosto de 2012.

Es por ello que ha nombrado a uno de sus veteranos *product manager*, Manuel Velázquez, responsable de Bio-CAM®.

Con el fin de ofrecer un asesoramiento personalizado a cada cliente pueden contactar con él a través de Mozo-Grau.



## Nuevo iPexII de reducido tamaño: localizador de ápice avanzado para endodoncia



El nuevo localizador de ápice avanzado iPexII es muy ligero y con una base de tan sólo 6 cm de diámetro que puede colocarse en cualquier entorno. La pantalla LCD tiene un ángulo perfecto que permite controlar las condiciones fácilmente y sin distracciones. La pantalla puede verse desde cualquier posición y minimiza los reflejos, facilitando que el profesional mantenga la concentración en el procedimiento. La tecnología SmartLogic del iPexII ofrece una gran exactitud en la detección del ápice radicular. Al llegar al punto crítico que es el ápice radicular, la zona de precisión, el iPexII es capaz de proporcionar una imagen clara y precisa de la ubicación de la punta de la lima. Características:

- Controlador SmartLogic de nueva generación.
- Medición instantánea del conducto radicular de gran precisión.
- Detección automática del ápice con exactitud.
- Control constante del progreso de la inserción de la lima.
- Tres señales acústicas de aviso según la ubicación de la punta de la lima.
- Gran pantalla LCD tricolor.



## Avinent lanza el cuarto número de la revista corporativa Avinent Experience



Avinent acaba de lanzar el cuarto número de la revista Avinent Experience, su ambiciosa publicación corporativa dirigida a clientes, proveedores y colaboradores, que incluye novedades de producto, entrevistas, reportajes así como estudios científicos y toda la actualidad relacionada con la firma.

En su reportaje central, la publicación repasa su exitosa presencia en los certámenes más importantes de esta primavera, IDS de Colonia y FDM de Barcelona, que se saldaron

con un notable éxito y que sirvieron para consolidar Avinent y la alianza Core3D en una posición de referencia en el mercado nacional e internacional.

La revista también incluye información acerca de un estudio sobre preservación ósea realizado con la Universidad de Barcelona y que fue presentado en la última edición de la SEPA; entrevistas con Xavier Ferràs, experto en Innovación, y el doctor Miche Uría, usuario del sistema Avinent y Core3D; un amplio reportaje sobre los mercados mundiales de los cinco continentes en los que Avinent tiene presencia; y novedades como los nuevos Mini-Dental Implants 3M o los transeptiliales Avinent, entre otros contenidos.

## Talladium, distribuidor en España de Dio Implant



Talladium amplía su gama de productos apostando por los implantes Dio Implant, compañía consolidada en mercados de más de 60 países con más de 20 años de experiencia en el sector.

Dio Implant dispone del modelo FTN de conexión externa universal y del modelo SM Submerged de conexión interna tipo torx + cono morse que reduce un 30% el estrés, en comparación con el hexágono interno convencional y permite el perfecto sellado biológico. Su diseño de cambio de plataforma reduce la posibilidad de pérdida de hueso crestal. La rosca y diseño del cuerpo evita la fractura del hueso al aplicar presión durante la inserción mejorando la oseointegración y la estabilidad primaria. El tratamiento de superficie RBM/Brushite acorta el periodo de oseointegración.

Kits quirúrgicos, sistemas: Sinus-T (trefinas y fresas con topes para elevación sinusal interna), Dr. S.O.S (kit de rescate de tornillos y para rehacer conexiones), Sinus Lift (completo kit de 6 curetas para técnicas quirúrgicas) y Osteótomos (para técnica convencional de elevación interna). Solicite información de los packs promocionales de iniciación.



## Apósito radicular de hidróxido de calcio AH Temp™ de DENTSPLY

AH Temp™

Dentsply ha conseguido combinar seguridad y simplicidad en uno de los más cruciales pasos de la endodoncia. Los residuos bacterianos, especialmente los de los canales auxiliares y del tercio apical de conductos curvos, pueden poner en peligro el éxito clínico del tratamiento de conductos radiculares, incluyendo su rehabilitación posterior.

AH Temp™, el nuevo apósito temporal a base de hidróxido de calcio, combina la eliminación efectiva de las bacterias con un sistema superior de aplicación.

Este sistema consiste en aplicar la pasta, con una jeringa que incorpora una cánula de acero inoxidable de uso único con un tope de silicona que asegura una colocación precisa y controlada en el tercio radicular. Esta jeringa «lista para usar» puede doblarse 45°, su longitud es de 25 mm y su diámetro externo, de 0,41 mm.

AH Temp™ es un producto bio-compatibile, estudiado en profundidad y que ha demostrado que su agente, el hidróxido de calcio, elimina bacterias por acción química sin necesidad de implicaciones farmacológicas. AH Temp™ es altamente radiopaco (2,9 mm/mm Al).



## Phibo® lanza al mercado nuevos transfers de impresión sobre pilares ProUnic Plus

phibo®



Phibo®, siguiendo en la línea de poner a disposición de los profesionales soluciones respetuosas con los tejidos blandos, lanza una nueva línea de tomas de impresión sobre el pilar ProUnic Plus®. Los nuevos transfer de impresión están diseñados para la toma de impresión directamente sobre la familia de pilares ProUnic Plus® sin tener que remover estos con la consiguiente interferencia en los procesos biológicos de regeneración iniciados después de la cirugía con implantes. De esta manera se contribuye a no manipular el aditamento protésico que está unido a la plataforma del implante, con la consiguiente contribución al buen pronóstico tisular.

Los nuevos transfers de impresión están realizados en titanio y permiten realizar la toma de impresión mediante la técnica de cubeta abierta o cerrada. En este último caso, para transferir la posición de más de un implante y llevar a cabo rehabilitaciones múltiples, es decir, con efecto rotacional. La alternativa para técnica de cubeta abierta permite elegir entre transfers rotatorios o antirotatorios en función del número de implantes a rehabilitar. Se trata de una excelente alternativa al transfer de impresión plástico existente en el actual portfolio de soluciones, el cual se fija directamente al pilar ProUnic Plus® mediante una retención tipo «clic» e indicado para una técnica de cubeta cerrada.

## Ledwhite, lámpara de blanqueamiento y fotocurado dental

Laboratorios Clarben presenta la nueva lámpara Ledwhite, el sistema LED más novedoso. Un dispositivo para blanqueamientos y fotocurado dental, fácil de usar.

Esta lámpara de nueva generación posee una doble función debido a la gran potencia y el ultrabrillo de la luz azul, que funciona con un tipo de fibra óptica mejorada. Este dispositivo cuenta con una amplia onda y gran intensidad de luz, consiguiendo solidificar todas las marcas de resina dental.

También se puede utilizar en tratamientos de blanqueamiento.

Cuenta además con una batería de litio de gran capacidad, pudiéndose usar con o sin cable y pantalla LCD, donde podrá ver todos los modos de uso claramente, para elegir el que más se adapte a sus necesidades.

Ledwhite se puede adquirir en depósitos dentales.

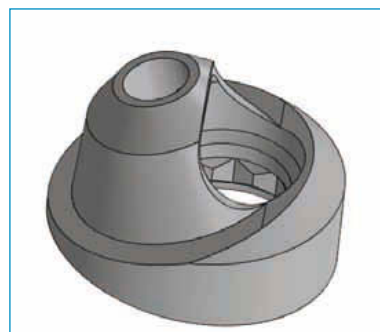


## Nuevos pilares Multy-Drive de Osseolife Implants

Osseolife Implants presenta su nuevo sistema de pilares Multy-Drive para restauraciones múltiples atornilladas.

Los pilares Multy-Drive han sido diseñados para proporcionar máxima versatilidad y estética en casos complejos que desean realizarse de forma atornillada y tengan grandes divergencias entre implantes.

Con pilares en diferentes alturas gingivales, rectos y angulados en 17° y 30°, que ofrecen un mayor rango de corrección en la angulación y una mínima compensación lateral garantizando una fijación pasiva de la prótesis.



## Ortoplus, distribuidor del expansor palatino VECS™

**ortoplus**  
LABORATORIO ORTODONCIA

Ortoplus incorpora a su catálogo el expansor palatino VECS Palate Expander de Azure Ortho. Median-

te su uso el profesional tiene la posibilidad de mejorar los resultados obtenidos en relación a los de otros expansores tradicionales, ya que permite una rotación completa del tornillo de ajuste.

Además de permitir un movimiento más suave y progresivo, el paciente puede realizar su autoajuste desde casa. Gracias a la anatomía de su llave de activación, el reajuste del expansor se convierte en una tarea

cómoda y sencilla para el paciente y en una ventaja añadida para el profesional, ya que la posibilidad de que el paciente realice el autoajuste desde casa supone un ahorro de tiempo por parte de éste.



## Sistema de Implantes iSy®

El nuevo Sistema de Implantes iSy® define un concepto revolucionario en la implantología por su sencillez y eficiencia al 100%. La plataforma multicanal digital y una secuencia de trabajo pionera permiten unos procesos significativamente más rápidos antes, durante y después de la intervención quirúrgica. Además, iSy® convence por su calidad superior y unos costes mínimos, lo que facilita enormemente la decisión a su favor.

This is



Un set para la colocación de cuatro implantes incluye:

- 4 implantes + 4 pilares de prótesis + 1 fresa de perfil.
- 8 tomas de impresión, scan-bodies y registro de mordida.
- 4 casquillos de cicatrización y protector.
- 4 tornillos para fijación de la prótesis.



## Phibo® lanza al mercado Axis®, una innovadora solución para la corrección de angulaciones



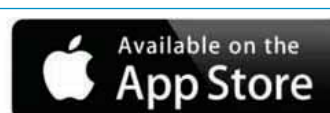
Phibo®, con su objetivo de innovar y proporcionar a la sociedad soluciones odontológicas avanzadas, ha desarrollado Axis®, una solución desarrollada 100% por Phibo® que permite la corrección de angula-

ción de las chimeneas de los tornillos en las rehabilitaciones atornilladas, permitiendo al paciente un diente estético, ya que no se ve la chimenea del tornillo. Además es una solución totalmente funcional, ya que permite al paciente tener un diente bien posicionado incluso si sus implantes están mal colocados.

Gracias a Axis® podemos conseguir rehabilitaciones atornilladas totalmente estéticas, cambiando la emergencia del tornillo hasta 15°.

En una primera fase, Axis® estará disponible para las librerías de conexión externa e interna de Phibo® a nivel de pilar en cromo-cobalto. Las librerías Axis® para conexión interna directas a implante podrán rehabilitarse con angulación próximamente. Asimismo, en breve dispondremos de la solución Axis® para el resto de materiales.

## Nueva App OsteoBiol gratuita para Tablet y iPad



Ya puede descargarse la nueva aplicación de OsteoBiol de forma gratuita para iPad y Tablet Android.

Encontrará toda la información sobre la gama de biomateriales OsteoBiol y un práctico contenido visual para mostrar a sus pacientes:

- Más de 40 resúmenes de publicaciones científicas internacionales.
- Información sobre sustitutos óseos, membranas y bloques.
- Seis animaciones para mostrar a sus pacientes las técnicas de R.O.G. principales.
- Acceso directo a la base de datos de vídeos sobre casos clínicos.

## Octolight® y Octolight Flow®, composite nanohíbrido fotopolimerizable

Laboratorios Clarben amplía su gama de composites, poniendo a disposición de los profesionales de odontología Octolight y Octolight Flow, materiales de restauración basados en la nanotecnología altamente estéticos, de excelente pulido y manipulación, estabilidad de color y con una gran dureza y resistencia a la abrasión.

Compatibles con todos los composites y adhesivos basados en Bis-GMA, presentan un alto contenido de relleno inorgánico, con lo que se logra oponerse a la contracción de las resinas, estabilizar el material y una mayor resistencia al desgaste.

Presentación:

- Octolight®: Jeringa de 4 g (A1, A2, A3 y A3.5)
- Octolight Flow®: Jeringa de 2 g (A2, A3 y A3.5)

Octolight y Octolight Flow se pueden adquirir en depósitos dentales.



## Dentsply Detrey anuncia su programa de prueba gratuita del único composite en bloque que se autonivela: SDR®



Dentsply ofrece una jeringa de SDR® completamente gratis, para que los profesionales de la Odontología que todavía no lo han experimentado puedan valorar los excelentes beneficios del

producto.

SDR® es el sustituto inteligente de la dentina, fue el primer composite en bloque que salió al mercado, y se comercializa con gran éxito desde 2010. Desde entonces se han realizado más de 10 millones de aplicaciones en todo el mundo.

Desde el principio, el gran éxito de SDR® se basa en sus características únicas, la técnica de relleno con SDR® que permite realizar grandes incrementos de hasta 4 mm con una adaptación perfecta, gracias a su exclusiva capacidad de auto-nivelado, reduciendo hasta un 60% el estrés de contracción.

## Nuevo tratamiento superficial en prótesis

Los aditamentos protésicos de BTI, fabricados en Titanio, evolucionan para garantizar la calidad del trabajo odontológico. La suma de las propiedades del oro y las ventajas del titanio dan lugar a una nueva Solución BTI: las superficies Ti Black, para los tornillos, y Ti Golden, para resto de aditamentos protésicos.

Ti Black: El tratamiento Ti Black de los tornillos protésicos confiere al titanio las mismas propiedades del oro en cuanto a capacidad de pretensión y resistencia a la fatiga se refiere. Por tanto, el número de ciclos de esfuerzo y deformación que soporta este material es muy superior al del titanio convencional. Además, la cabeza hexagonal reducida de los tornillos Ti Black permite menor diámetro de las chimeneas protésicas mejorando, de este modo, la estética.

Ti Golden: El nuevo recubrimiento Ti Golden aporta al material de los aditamentos protésicos numerosas ventajas como la mejora de la interacción del tejido blando con la prótesis y la resistencia bacteriana, así como un mejor acabado estético en zonas anteriores gracias al color dorado que presentan.

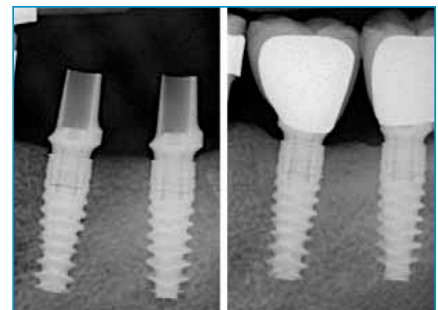


## Un estudio reciente de tres años lo confirma: los implantes NobelActive™ ofrecen resultados de tratamiento altamente predecibles

El estudio de Arnhart et al., que incluyó a 177 pacientes parcialmente edéntulos con implantes NobelActive™ cargados inmediatamente

en alveolos post-extracción cicatrizados, mostró altas tasas de supervivencia de 96-97% y niveles de hueso marginal estables tras tres años de seguimiento.

NobelActive™ fue diseñado para conseguir resultados altamente estéticos y alta estabilidad inicial incluso en situaciones óseas difíciles, y la evidencia clínica sigue confirmando su eficacia.



## El esterilizador Lisa de W&H, ahora con ciclo rápido de 14 minutos



A partir de ahora, W&H ofrece con sus nuevos esterilizadores Lisa 500 la opción de una rápida esterilización de instrumentos no empaquetados. Además de los acreditados ciclos de tipo B y la función

ECO B para el cuidado del instrumental, el nuevo autoclave Lisa ahora viene equipado con un ciclo rápido tipo S de sólo 14 minutos.

Para poder cumplir los estrictos requisitos normativos en la esterilización, se elimina totalmente el aire de la cámara de esterilización, así como los espacios huecos de las turbinas, piezas de mano y contra-ángulos. En los esterilizadores Lisa de W&H, el aire es extraído por un proceso de vaciado previo optimizado para piezas de mano y contra-ángulos, tiempo de esterilización y proceso de secado. Los instrumentos macizos no empaquetados, así como las turbinas, piezas de mano y contra-ángulos, pueden retirarse secos del autoclave Lisa tras 14 minutos en el programa rápido. Esto supone para cualquier consulta odontológica un enorme ahorro de tiempo. Por tanto, con el ciclo rápido de Lisa unido al proceso de limpieza de la nueva Assistina 3x3, la unidad de higiene y mantenimiento totalmente automática para instrumentos de transmisión odontológica, se reduce el tiempo completo de preparación de los instrumentos. Después de tan solo 20 minutos, los instrumentos estarán nuevamente disponibles: limpios, bien cuidados y esterilizados.

## Futurabond® U, adhesivo universal de curado dual de Voco

Con el nuevo Futurabond U de curado dual en SingleDose, Voco lanza al mercado el único adhesivo universal en una forma de aplicación de monouso. Además del manejo extraordinariamente sencillo del sistema SingleDose, el nuevo Futurabond U ofrece al usuario un gran número de posibilidades de aplicación tanto en las indicaciones como en la selección del grabado al ácido o del modo de fraguado. Autograbado, grabado selectivo o grabado dentinario: con Futurabond U, el usuario puede elegir libremente, en función de la situación clínica en cuestión, pero también según su forma de trabajo personal, cómo desea acondicionar la sustancia dental dura.



Este adhesivo universal ofrece una compatibilidad ilimitada con todos los composites y puede utilizarse tanto para las restauraciones directas como para las indirectas. Y todo ello sin necesidad de un activador adicional para el curado dual. Asimismo, Futurabond U ayuda a desensibilizar tanto los cuellos dentales hipersensibles como después de la preparación cavitaria y puede utilizarse como barniz protector para obturaciones con cemento de ionómero de vidrio.

El sistema patentado de blíster SingleDose garantiza un trabajo sencillo y rápido, ya que no pueden aparecer errores de mezclado y, además, resulta notablemente higiénico.

## VP Solutions, éxito del nuevo servicio de consultoría de VP20 Consultores



Después de la presentación de VP Solutions en la celebración del curso «Medidas para sobrevivir a la crisis en la Clínica Dental... y no morir en el intento», que tuvo lugar los pasados 26 de abril y 10 de mayo, en la celebración de su I y II edición, la acogida de este nuevo producto ha tenido un gran porcentaje de éxito.

Este servicio, como se explicó durante la celebración del curso, consta de dos herramientas, una para el análisis de situación de la clínica dental y otra para la presentación de los hechos descubiertos y las medidas correctoras.

Los asistentes al curso se mostraron muy interesados por el lanzamiento de este nuevo producto, cuyo formato de nueva gestión se implanta a través de decisiones estratégicas que se desarrollan desde la dirección de la clínica en base a un exhaustivo estudio de situación realizado previamente.

La gran novedad de VP Solutions radica en el bajo coste para su puesta en marcha respecto de otros servicios de consultoría. Este bajo coste, permite que VP Solutions sea una herramienta alcanzable para cualquier clínica dental.

## Attaches esféricos para prótesis removibles, también para plataforma de 3,5 mm



Manteniendo el compromiso con sus clientes de desarrollar el sistema del modo más versátil y ergonómico, Radhex ha diseñado un nuevo attache esférico que está disponible para la plataforma hexagonal externa de diámetro 3,5 mm.



La ventaja que supone este dispositivo de retención radica en poder ejercer su función en implantes de bajo diámetro, manteniendo compatibilidad con los retenedores que en el mismo calzan respecto a los attaches de otras plataformas de nuestro sistema, debido a que tienen el mismo diámetro de esfera de retención.

Además se presentan con gran variabilidad de alturas transgingivales, que van desde 1 mm, hasta 6 mm, de milímetro en milímetro.

## Zero sigue sorprendiendo



La nueva colección de Zero, de Dental Art, presentada en IDS Colonia, permite escoger entre nuevos colores, y sus originales motivos con forma de curva de la colección Curves la hacen aún más moderna e impactante. Pero eso no es todo: Zero se abre también al mundo de los niños con cuatro nuevos diseños que tienen como protagonistas simpáticos animales y personajes de fantasía.

En el nuevo catálogo, Dental Art sugiere códigos de colores compatibles con las diferentes tonalidades de Zero, para acoplar los muebles presentes en el estudio con el grupo Higiene. Dental Art sabe que la estética es importante, para trabajar de manera agradable y para hacer que los pacientes se encuentren cómodos en las consultas.

Además, Zero es embajador de la calidad Dental Art, empresa vicentina que desde hace cuarenta años proyecta y construye muebles y mobiliario para el sector dental, conjugando diseño y calidad. La tecnología touch integrada, que permite abrir y cerrar Zero con un simple toque, es expresión de esto. El innovador sistema de apertura a cuartos y a medialuna y el cierre temporizado después de 10" permiten mantener lejos el polvo y tener todo protegido y al alcance asegurando al mismo tiempo gran comodidad y máxima higiene.

Además, Zero es embajador de la calidad Dental Art, empresa vicentina que desde hace cuarenta años proyecta y construye muebles y mobiliario para el sector dental, conjugando diseño y calidad. La tecnología touch integrada, que permite abrir y cerrar Zero con un simple toque, es expresión de esto. El innovador sistema de apertura a cuartos y a medialuna y el cierre temporizado después de 10" permiten mantener lejos el polvo y tener todo protegido y al alcance asegurando al mismo tiempo gran comodidad y máxima higiene.

## El laboratorio Ledur 24 horas, S. L., lanza su línea en prótesis removible

Laboratorio Ledur 24 horas, S. L., lanza su nueva línea en prótesis removible Duramite by Ledur, diseñada para adaptarse a las necesidades de cada paciente, por eso cuenta con tres gamas:

- Clase K: convencional.
- Clase A: más estética, especialmente pensada para pacientes exigentes con la estética.
- Clase I: Alto Impacto, diseñada para híbridas y sobredentaduras.

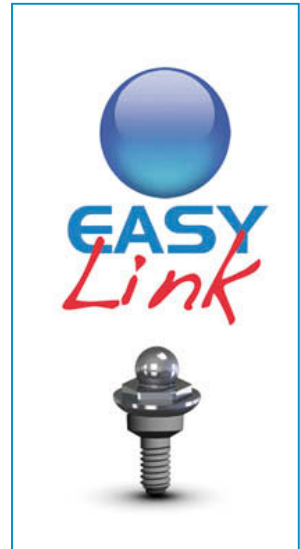
Duramite by Ledur le sorprenderá a usted y a sus pacientes.



## Soluciones estéticas únicas con el sistema Easy Link

El nuevo sistema de prótesis Easy Link de Eckermann Laboratorium permite eliminar las chimeneas clásicas de las prótesis atornilladas o disminuir el número de chimeneas y siempre planificar la ubicación en el sitio estratégicamente más adecuado por estética o por estrategia de oclusión o reparto biomecánico de espesores de materiales para evitar fracturas de porciones protésicas débiles.

Además, la manipulación de sus componentes es sorprendentemente sencilla tanto en la clínica como en el laboratorio, para satisfacer las mayores exigencias estéticas con la comodidad de una prótesis fija, higiénica y reversible por el profesional en caso de necesidad.



## Scan-Fit® ofrece nuevos módulos adicionales

GT-Medical ofrece una solución integrada para los técnicos dentales con su producto Scan-Fit®.



Un escáner que presenta una amplia variedad de posibilidades, a través de su módulo de barras y módulo de implantes y que, además de la producción de coronas anatómicas, cofias anatómicas, cofias offset, estructura de puente, inlays, encerados y encerados reducidos, presenta diferentes módulos que se pueden adquirir de forma adicional.

En esta ocasión, se presenta el módulo provisional (también conocido como módulo de cáscara de huevo). Con él, podrá realizar una réplica prácticamente exacta de los dientes del paciente a tratar; favoreciendo la estética del paciente, en base a la anatomía original.

Las estructuras a diseñar pueden llevar un grosor de 0,3 mm, obteniendo así una estructura fina y adaptada.



## Nueva gama Newtron de generadores de ultrasonidos



Satelec® da un nuevo paso adelante en innovación y desarrollo al lanzar una nueva gama de generadores de ultrasonidos Newtron.

Con un moderno diseño de líneas puras y superficies planas, la nueva gama rompe totalmente con la estética anterior. El potenciómetro redondeado difumina una luz agradable, relacionada con el exclusivo Sistema de Código de Colores, y se puede remover para una completa y fácil limpieza.

La nueva gama Newtron P5 complementa, sin reemplazar, los equipos existentes. Incorpora una pieza de mano «B.LED», más fina y ligera, con dos anillos de color: uno de luz blanca, para tratamientos convencionales, y otro de luz azul que permite generar fluorescencia cuando se aplica con F.L.A.G., otra innovación Acteon®. El Flag es un revelador de placa que se diluye en el depósito de irrigación o se aplica directamente

en los dientes. Combinando la acción de la luz azul y del Flag sobre la placa bacteriana, se genera una fluorescencia que permite identificar claramente las zonas con placa y tratarla, simultáneamente, mejorando así la eficacia y el rendimiento del tratamiento.

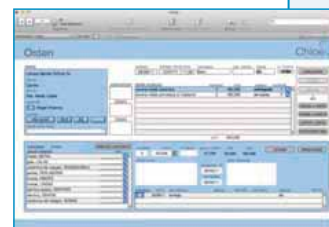


## Chloe, el último software de gestión para laboratorios dentales, lanza la versión 3.15

Chloe es una herramienta a la vez fácil y potente para protésicos y laboratorios dentales que quieran agilizar la gestión de órdenes, la generación de albaranes y facturas, y el cumplimiento con la normativa de Sanidad.



El software facilita el trabajo administrativo, adaptándose a la situación de cada laboratorio. Permite una prueba gratuita de 45 días y es compatible con Windows y Mac.



Utilizando Chloe, los laboratorios cumplen con la Normativa de Sanidad RD 1591/2009 de forma totalmente automatizada.

Chloe Solutions acaba de lanzar la versión 3.15, que integra numerosos nuevos informes sugeridos por los clientes que facilitan aún más el seguimiento de órdenes, pruebas y ventas.

Un precio especial para pequeños laboratorios y autónomos (Chloe Light), con facilidades de pago en hasta 10 meses, asegura un software asequible a todo tipo de empresas.

## Nobel Clinician™ Communicator: una excelente herramienta de comunicación con el paciente



Esta aplicación del software NobelClinician, que Nobel Biocare ha desarrollado para iPad®, permite visualizar las radiografías de cada paciente,



fotografías clínicas, modelos 3D y plan de tratamiento en una sola presentación. Esta innovadora aplicación está diseñada para que los pacientes entiendan mejor sus planes de tratamiento y usted consiga una mayor aceptación de los mismos.

Toda la información es importada desde el software de planificación Nobel Clinician, compatible tanto con los sistemas de implantes de Nobel Biocare como con otros importantes sistemas de implantes.

Aunque no sea usuario de Nobel Clinician, puede descargarse la aplicación Nobel Clinician Communicator de la App Store® y ver los cinco casos de demostración.

## Una nueva concepción de sistema de implantes: iSy de Camlog

Con el nuevo sistema de implantes dentales iSy, Camlog ofrece un concepto claro para los desafíos del presente y el futuro de la implantología. iSy es un sistema revolucionario por su simplicidad, es extremadamente eficiente mediante la reducción radical de componentes. iSy también es sinónimo de «sistema inteligente» y es adecuado para los casos que permiten tratamiento de implantes estándar simples.



Los desarrolladores de iSy han diseñado un sistema de implante adecuado para los casos más habituales y de bajo riesgo, y de tal manera que todo, desde la colocación del implante a la compra de nuevos componentes, se ha simplificado. Y no sólo tiene significativamente menos componentes que otros sistemas, sino que también se basa en instrumentos de un solo uso y un protocolo quirúrgico muy reducido. iSy también es perfectamente compatible con las soluciones CAD/CAM de Camlog.

Gracias a la alta estandarización de los componentes del sistema iSy, la eficiencia en la producción, se repercute el atractivo precio de iSy sin que los usuarios y los pacientes tengan que renunciar ni a la calidad ni a la seguridad. El concepto iSy promete a sus usuarios una nueva claridad, nueva productividad, un nuevo estándar e implante de primera calidad.



## Nueva caja quirúrgica Osteoplus



Osteoplus presenta su nueva caja de cirugía, ahora mucho más funcional y práctica.

En ella se ha modificado tanto su composición como la distribución del contenido para facilitar su uso. La tapa se mantiene unida a la base en todo momento para que no estorbe durante la cirugía.

Y en cuanto al contenido, se han situado las fresas y machos de roscar diferenciados por colores, así como el resto de componentes en color morado para localizarlos rápidamente.



## Nuevas fresas MPI



Medical Precision Implants amplía su abanico de posibilidades quirúrgicas incorporando nuevas fresas para su sistema Privilege. Con estas modificaciones MPI quiere dar cobertura a todas las necesidades de nuestros clínicos.

Las fresas que ya contenía la Caja Quirúrgica abren su diámetro de Ø3,25 mm a Ø3,60 mm y de Ø4,25 mm a Ø4,60 mm para reducir el salto de diámetro que existía entre estas fresas.

También se ha fabricado una fresa piloto nueva además de la actual que pasará de Ø3 mm a Ø4 mm.

Las longitudes continuarán siendo las mismas.

## CB12: buen aliento durante 12 horas



En España, 15 millones de personas sufren halitosis y el 50% de la población se ha preocupado alguna vez por el mal aliento. CB12 es el primer agente de higiene bucal que no sólo garantiza el buen aliento durante 12 horas, sino que además ofrece protección dental gracias a su contenido en flúor.

Pocas personas saben que, en nueve de cada diez casos, la halitosis se genera en la boca, y que este problema no es fácil de combatir. Cepillarse los dientes, mascar chicle y utilizar limpiadores linguales son algunos de los métodos que ayudan, pero solo a corto plazo. CB12 es un enjuague bucal de efecto prolongado cuya eficacia en el tratamiento de la halitosis se ha demostrado científicamente, ya que combate los gases sulfurosos que se generan en la boca provocando el mal aliento. CB12 también contiene flúor para reforzar los dientes.

Para que CB12 resulte fácil de usar, se ha diseñado una práctica botella especial que administra la dosis exacta cada vez (10 ml). CB12 neutraliza e impide la formación de sustancias que causan la halitosis. Su combinación única de zinc y clorhexidina permite eliminar los compuestos volátiles sulfurosos del aire exhalado y, por tanto, la halitosis. El efecto de CB12 dura 12 horas. El usuario se enjuaga la boca entre medio minuto y un minuto y, a continuación, escupe el líquido. CB12 ha sido probado por diversos investigadores utilizando principios y procesos científicos.

## Nuevos bloques IPS e.max CAD para realizar puentes anteriores monolíticos

Los nuevos bloques IPS e.max CAD B32 permiten al usuario del sistema CEREC/InLab crear con éxito puentes de altísima estética, resistencia y funcionalidad de disilicato de litio.



De todas los distintos grados de translucidez y opacidad que ofrece el sistema IPS e.max, se ha elegido la baja translucidez (LT) para estos nuevos bloques, que estarán disponibles en los colores más comunes de la guía A-D.

Al crear puentes monolíticos de hasta 3 piezas para el sector anterior con IPS e.max CAD, el usuario CEREC/InLab tiene acceso a un nuevo estándar de eficiencia y estética, aunando lo mejor de ambos mundos, la producción digital y la cerámica sin metal.

